

TJ Sokol Horní Lhota
Hlavní 17
747 64 Horní Lhota

Projekt:

Využití volných prostor v areálu Vinohrad a vybudování dětských hřišť na léta 2018-2020 (Vinohrad III)



Zpracoval: Martin Petruška

Úvod:

V obci Horní Lhota se nachází několik typů sportovišť: fotbalové hřiště a basketbalový koš. Ve sportovním areálu Vinohrad v majetku TJ Sokol Horní Lhota je nově vybudovaný multifunkční kurt s umělým povrchem, antukový kurt a také prolézačka pro děti. Tato hřiště jsou volně přístupná. K místní MŠ patří dětské hřiště, které obsahuje dětské prolézačky, avšak toto hřiště slouží jen pro potřeby školky.

V minulosti se Horní Lhota potýkala s malým počtem dětí a dokonce hrozilo uzavření místní Mateřské školky. Tato situace se nyní výrazně změnila a dospěla do stavu, že místní MŠ již nemá dostatečnou kapacitu a některé místní děti musí navštěvovat MŠ v jiných obcích. Děti v Horní Lhotě přibylo a obec eviduje 111 dětí ve věku 3-15 let z celkového počtu 856 obyvatel.

Záměr:

V současné době si děti bez dozoru hrají i na rizikových místech.

Cílem tohoto projektu je umožnit dětem využívat mimoškolní pohybové aktivity na místech k tomu určených a kontrolovatelných, s minimálním rizikem úrazu.

U dětí budou rozvíjeny:

- Pohybové dovednosti
- Sociální komunikace (sdružování v rámci společného zájmu)
- Pocit sounáležitosti s obcí - snížení efektu vykořenění se z obce z důvodu hledání jiných zájmů a přátel mimo prostor obce

Vzhledem k stáří a technickému stavu dětské prolézačky máme obavy o výsledek další pravidelné revize a možné likvidace této dětské prolézačky, protože přestane vyhovovat nárokům na bezpečný provoz. Proto chceme koupit novou dětskou prolézačku, která by sloužila pro menší děti. Starším dětem chceme vybudovat takzvané „Parkour / Workout“ hřiště.

Vedlejším efektem bude rozvoj komunitního života, protože děti zvláště předškolního věku bývají doprovázeny svými rodinnými příslušníky, kteří se tak dostanou do sociálního kontaktu s dalšími rodiči.

Cílová skupina:

Děti předškolního věku (3-6 let) - využití herních prvků k pohybovým hrám, v obci žije 19 dětí, což je 2,2 % počtu obyvatel Horní Lhoty

Děti školního věku (6-15 let) - využití herních prvků k pohybovým hrám, v obci žije 92 dětí, což je 10,7 % počtu obyvatel Horní Lhoty

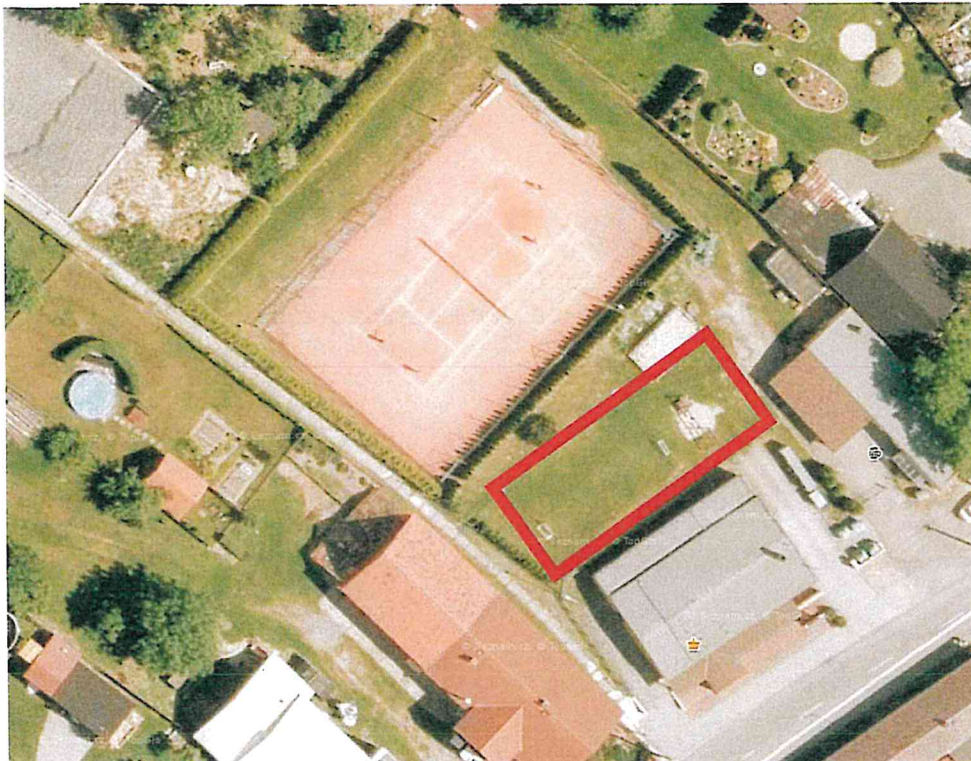
Rodiče dětí - místo komunitního setkávání, při kalkulaci 1 dítě = 1 dospělý doprovod se jedná o 13 % dotčených osob obce

Celkem bude předloženým projektem pozitivně podpořeno potenciálních 222 osob obce, tj. 25,9 %.

V tomto propočtu není započtena skupina dětí 0-3 let, kde je předpoklad, že se tato skupina bude nadále početně rozšiřovat.

Místo:

Místo výstavby těchto hřišť je zamýšleno na spodní části areálu Vinohrad na rovné ploše a místo současné dětské prolézačky (parcela číslo 48 v K.ú. Horní Lhota). Toto místo je poblíž „Hospůdky u Buta“ viz. obrázek níže. Provoz těchto hřišť uvažujeme jako volně přístupné bez aktivního dozoru tzv. „Na vlastní nebezpečí“. V daném prostoru je ale častý pohyb dospělých osob, které by v případě krizové situace mohli zasáhnout. Další vhodná místa v tomto areálu a na pozemku TJ Sokol nejsou pod přímou viditelností.



Způsob financování:

Formou veřejné sbírky v letech 2018-2020 popř. po dosažení požadované částky. Vaše finanční příspěvky přijmeme při podpisu sponzorské smlouvy nebo je lze zaslat na účet TJ Sokol Horní Lhota z.s.C.B.U.: 1841407379/0800, V.S.:48003409. Aktuální výše příspěvků bude zveřejněna na webových stránkách TJ Sokol <http://www.sokolhl.estranky.cz/> a bude měsíčně aktualizována.

Typy hřišť a ceny:

Z hlediska způsobu financování volíme variantní řešení typů daných hřišť dle cenových hladin dosažených finančních možností. Předložené návrhy jsou ilustrativní a slouží pro cenový odhad typů hřišť.

Varianta 1.:

Dětská prolézačka Wickey Smart Legend 120
Rozměr: D570 x Š408 cm, Výška podesty: 150 cm

<https://www.wickey.cz/detska-prolezacka-se-skluzavkou-smart-legend-120/>



Cena za dodávku 1 ks věže + kotevní materiál a dopadové gumové rohože 50x50x2,5.
Montáž svépomocí

39 366 Kč s DPH

Šplhací sestava Fairway 62
Rozměr: D400 x Š200 cm, Výška podesty: 230 cm

<https://www.hriste-skluzavky.cz/splhaci-sestava-fairway-62/>



Cena za dodávku 1 ks věže + kotevní materiál a úvodní revize. Montáž svépomocí

36 070 Kč s DPH

Varianta 1. 39 366 + 36 070 = 75 436 Kč bez DPH

Varianta 2.:

Dětské hřiště Wickey Smart King

Rozměr: D787 x Š425 cm. Výška podesty: 150 cm

<https://www.wickey.cz/hraci-vez-se-skluzavkou-smart-king/>



Cena za dodávku 1 ks věže + kotevní materiál a dopadové gumové rohože 50x50x2,5.
Montáž svépomocí

59 474Kč s DPH

Šplhací sestava Monkey'sFairway 6

Rozměr: D490 x Š285 cm, Výška podesty: 230 cm

<https://www.skluzavky.cz/splhaci-sestava-monkey-s-fairway-51-new-p43535>



Cena za dodávku 1 ks věže + kotevní materiál + dopadové plochy a úvodní revize. Montáž svépomocí

65 360 Kč s DPH

Varianta 1. 59 474 + 65 360= 124 834Kč bez DPH

Varianta 2.:

Dětské hřiště WickeyNeverLand bez turboskluzavky
Rozměr: D620 x Š650 cm. Výška podesty: 210 cm

<https://www.wickey.cz/detske-hriste-neverland/>



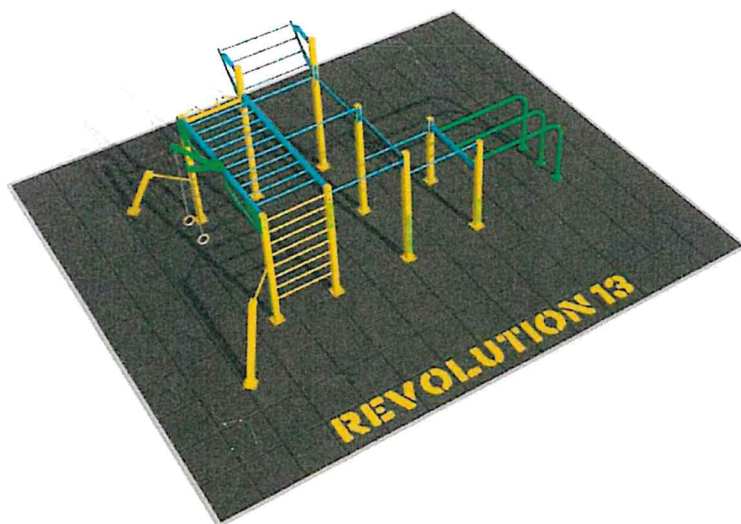
Cena za dodávku 1 ks věže + kotevní materiál a dopadové gumové rohože 50x50x2,5.
Montáž svépomocí

96 374 Kč s DPH

Street Workout GG Full Park

Rozměr: D710 x Š210 cm, Výška podesty: 230 cm

<https://www.rvl13.com/56-nippur-m/zobrazeny-produkt>



Cena za dodávku 1 ks věže + kotevní materiál . Montáž svépomocí

115 000 Kč s DPH

Varianta 1. 96 374 + 115 000 = 211 374Kč bez DPH

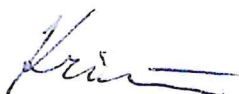
Závěr:

TJ Sokol Horní Lhota má s obdobnými projekty dostatečnou zkušenost, které jsou zárukou úspěšné realizace. Mezi které patří rekonstrukce antukového kurtu (cca 450 tis. Kč), vybudování víceúčelového hřiště s umělým povrchem (náklad cca 1,5 mil. Kč) a jejich údržba. Tyto sportoviště umožňují vyžití dětí i dospělých sportovců nejen z Horní Lhoty.

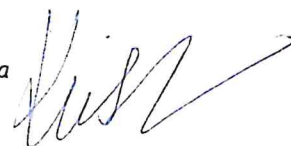
Tímto bychom Vás, spoluobčany, kterým není lhostejná budoucnost našich dětí, chtěli požádat o spolufinancování a také přiložení rukou k dílu při vybudování dětského hřiště, a také dalšímu zlepšení stavu Sokolského areálu Vinohrad.

Schválil Výbor TJ Sokol Horní Lhota:


Předseda Radim Krčmář



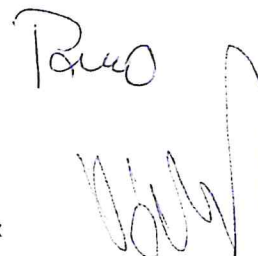
Místopředseda Ing. Miroslav Kůsa



Ing. Petr Hrbáč



Jiří Panoš



Zdeněk Černý



Marek Václavík



Martin Petruška

